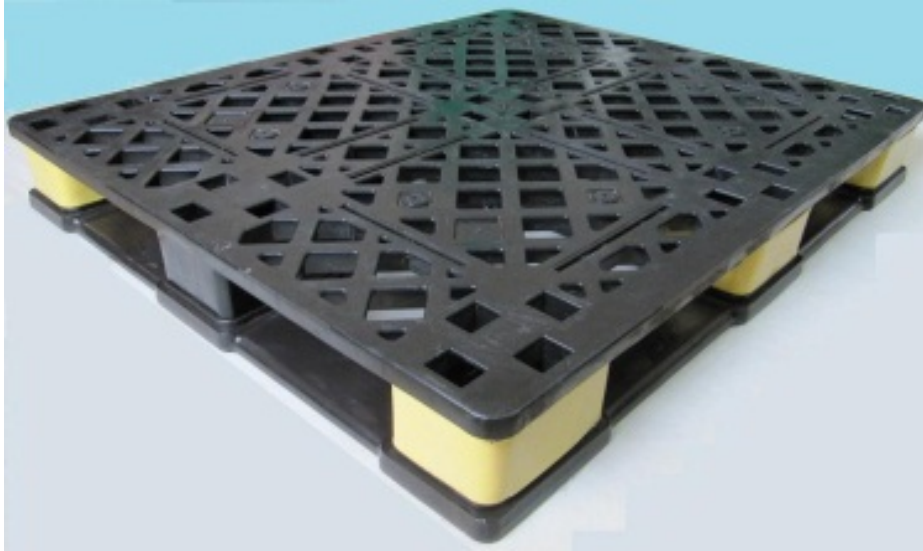


## FICHA TÉCNICA PALETE 1210-6



### Características Específicas:

- Dimensões: 1200mm x 1000mm x 160mm (De acordo com a ISO Standard 6780);
- Tipologia: 4 entradas - 6 skids;
- Capacidade Estática : 4,5 Ton;
- Capacidade Rack: 1 Ton;
- Capacidade Dinâmica: 1,5 Ton;
- Peso : 25 kg ;
- Resistência a Temperatura -20° a 60° ;
- Método de Produção: Injecção
- Material Utilizado:
  - HDPE: 96%
  - Vistamax: 3%
  - Corante/Masterbach: 1%

### Características Genéricas:

- Material Atóxico;
- Impermeável (não retém humidade);
- Imune a Odores e Fungos;
- Reciclável.